

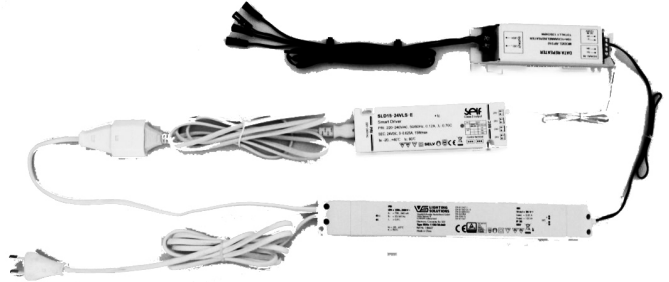
Tages-/Warmweiß-LED-Leiste
Netzteilanschluss für Firstline-Theken

Artikelnummer ZLFE01-00

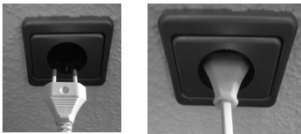
Netzteil 30W und 60W:



Netzteil 120W:



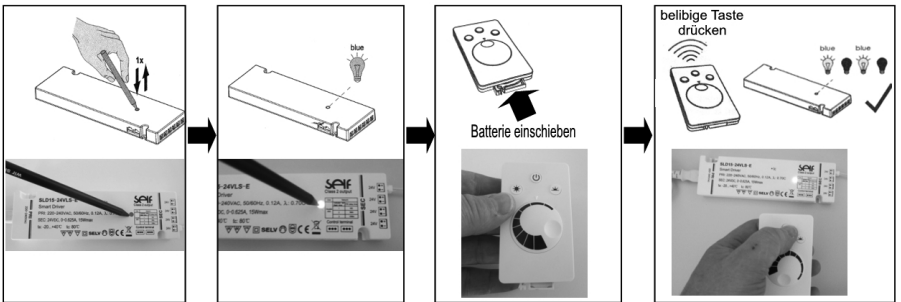
1



Netzteil an Stromversorgung anschließen.

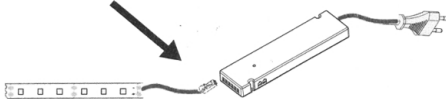
2

Fernbedienung auf Steuerbox einlernen.



3

LED-Licht anschließen



Netzteil 30W und 60W



Netzteil 120W